

HUSQVARNA KLIPPO LB 442

KLIPPO LB 442, en liten, kompakt och lättanvänd Bioclip® gräsklippare. Anpassad för semi-professionell användning på små och komplexa områden. Klippo LB 400-serien är byggd på den mycket respekterade KLIPPO-plattformen, känd för enastående hållbarhet och pålitlig prestanda. Utrustad med högspecificerade och lättstartade Honda GCV-motorer, gjutna aluminiumdäck och ergonomiskt sidoställbart handtag. KLIPPO LB 400-serien, optimerad design och kommersiella kvalitetskomponenter ger prestanda att lita på år efter år.



Honda GCV-motor

Högspecificerad Honda-motor.

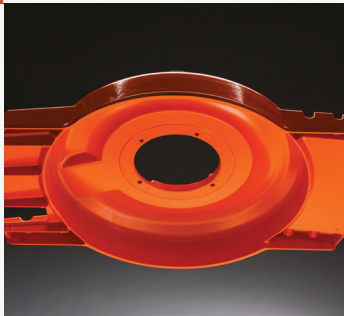


Sidojusterbart styre

Du kan justera styret både horisontellt och vertikalt för optimal arbetsposition och bättre ergonomi.

Aluminiumchassi

Härdat, gjutet aluminiumchassi för bättre hållbarhet.



Aluminiumfälg

8" gjuten aluminiumfälg med dubbla kullager. Gummidäck ger bättre däckmönster för lättare och mer komfortabel körning.

EGENSKAPER

- Gjuten aluminiumkåpa lång livslängd
- Sidojusterbart styre för optimal användarposition
- Högspecificerad och lättstartad Hondamotor
- Gjutna aluminiumfälgar för lång livslängd
- Central höjdjustering
- BioClip®

Tekniska specifikationer	
BATTERI	
Batterikapacitet	0 Ah
Batterityp	--
KAPACITET	
Nettoeffekt vid förinställt varvtal.	2900 varv/min
Effekt	2.7 kW
MÅTT	
Article gross weight	28500 g
Produktens nettovikt	25000 g
Uppsamlarvolym	0 l
Klippbredd	42 cm
Cylindervolym	145 cm ³
Höjdjustering av handtag	Ja
Höjdjustering av handtag	2 Step
Vikt	23 kg
Hjulstorlek, fram	180 mm
Hjulstorlek, bak	180 mm
MOTOR	
Cylindervolym	145 cm ³
Elektroavstånd	0.75 mm
Engine brand	Honda
Motorkylning	Luft
Motornamn	GCVX-145
Motortillverkare	Honda
Motormodell	GCV145 S4-HV-SD
Tändstift	NGK BPR5ES
UTRUSTNING	
Luftfiltertyp	Papper
Kullager hjul	Ja
Bladbromskoppling (BBC)	Nej
Knivtyp	Mulcherkniv
CLG Product (Calc)	Yes
Typ av uppsamlare	None
Uppsamlarvolym	0 l
Anslutning för aggregattvätt	Nej
Deflektor	No
Drivreglage	N/A
Drivsystem	Utan drivning
Drivhjul	N/A
Hopfällbart handtag	Nej
Fällbart styre	Nej
Handtagstyp	Straight handle
Generic Lawnmower Drive Type	Push mowers
Justerbart handtag	Ja
Mjuka handtag	Ja
Gaskontroll	Nej
Anslutning för vattenslang	Nej
Hjullager, fram/bak	Yes/Yes
Wireless Connectivity	Not applicable
SMÖRMEDEL	
Typ av motorsmörjning	Stänksmord
Bränsleförbrukning	517 g/kWh
Bränsletank, volym	0.9 l
Oljefilter	No
Bränsletyp	Bensin
MATERIAL	
Material klippkåpa	Aluminium
Master pack: Paper + Cardboard	0 g
Metal total	0 g
Paper + Cardboard total	0 g
PE total	0 g
PET total	0 g
Plastic foil	0 g
Plastic rigid	0 g
Plastic total	0 g
PS/EPS/HIPS total	0 g
Fälgar, material	Stål
LJUD	
Ljudeffektnivå, garanterad LWA i dB(A)	94 dB(A)
Ljudemissionsmått	92 dB(A)

Tekniska specifikationer

Ljudtrycksnivå vid användarens öra, dB(A)	81 dB(A)
VIBRATIONER	
Vibrationsstyrke	4.5 m/s ²
FÖRPACKNING	
Packaging height	479 mm
Packaging length	854 mm
Packaging volume	215.58 dm ³
Packaging width	527 mm
Förpackning, bruttovikt	29.5 kg
Quantity in Master pack	1